

**COMUNE DI SAN CASCIANO VAL DI PESA
PIANO OPERATIVO - QUADRO CONOSCITIVO**

Analisi del Patrimonio edilizio nel territorio aperto

Responsabile del progetto: prof. Arch. GIAN FRANCO DI PIETRO

Collaboratori: arch. D. Donatini, arch. R. Monaci, arch. G. Pessina

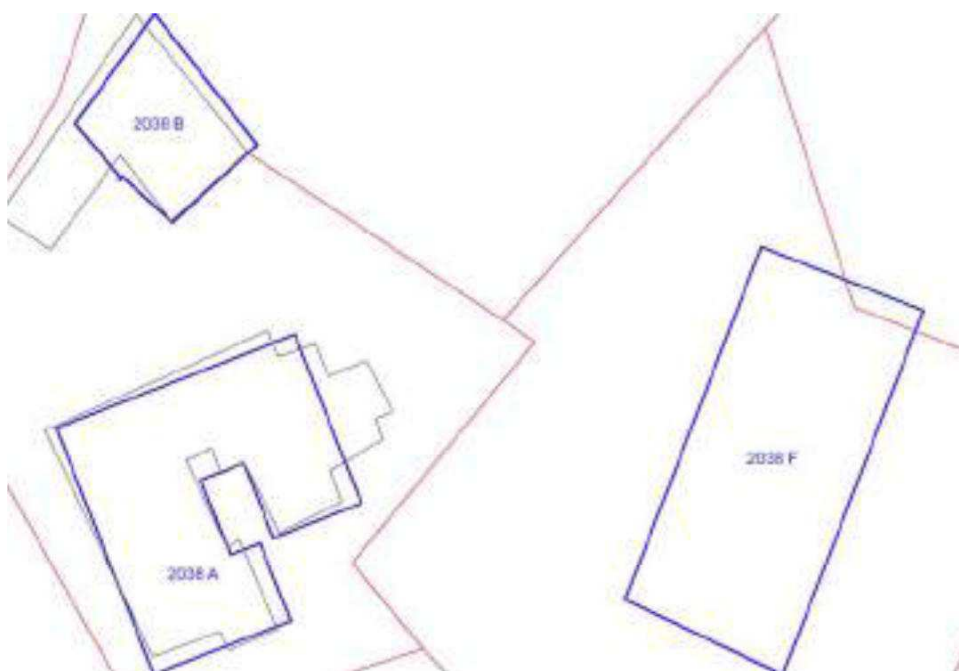
SCHEDA N. 2038

Toponimo ed indirizzo Via Gabbiano 30

Schede 1985: n. 02/ 346-347

CTR 1:5000: foglio n. 275164

NCT: foglio/particella 73/190;73/86;73/85;73/88;73/87



	OGGETTO	*
A	casa colonica	RV
B	fenile con carraia	SV
F	cantine	N

(*)Valore: RV: rilevante; V: medio; CC: compatibile con il contesto; SV: scarso; N: nullo

Data rilievo: 15/01/03

USO ATTUALE		
	Abitazione temporanea ; Agriturismo	
	Commercio/Uffici Aziendali	
F	Annesso agricolo	
Note F: Cantine di nuova costruzione		
ALTERAZIONI TIPOLOGICHE		
A	Superfetazioni; Ristrutturazione distributiva ; Cambiamento destinazione ; Frazionamento in più alloggi	
	Rifacimento totale; Cambiamento destinazione F --	
Note A: Gabinetto pensile		
ALTERAZIONI ARCH. ESTERNE		
A		
Coperture	leggere	
Gronde e cornicioni	gravi	
Comignoli	leggere	
Intonaci	leggere	
Muri a faccia vista	leggere	
Aperture	assenti	
Infissi e persiane	gravi	
Elementi costruttivi/decorativi	assenti	
Elementi aggettanti (tettini)	assenti	
B		
Coperture	--	
Gronde e cornicioni	--	
Comignoli	--	
Intonaci	--	
Muri a faccia vista	--	
Aperture	--	
Infissi e persiane	--	
Elementi costruttivi/decorativi	--	
Elementi aggettanti (tettini)	--	

F		
Coperture	--	
Gronde e cornicioni	--	
Comignoli	--	
Intonaci	--	
Muri a faccia vista	--	
Aperture	--	
Infissi e persiane	--	
Elementi costruttivi/decorativi	--	
Elementi aggettanti (tettini)	--	
STATO DI CONSERVAZIONE		
A	Buono	
B	Buono	
F	Buono	
VALORE		
A	Rilevante	
B	Scarso	
F	Nulla	
AREA DI PERTINENZA		Valore complessivo: Medio
	Aperta	
ALTERAZIONI AREA DI PERTINENZA		Alterazioni complessive: gravi
	Pavimentazione	leggere
	Muri a retta in c.a.	leggere
	Arredo (lumi;gazebo;..)	assenti
	Vegetazione incongrua	leggere
	Garage/rimessa interrata	assenti
	Box	assenti
	Parcheggi	presente
	Baracche precarie	assenti
VISIBILITA'		
Da punti panoramici		



